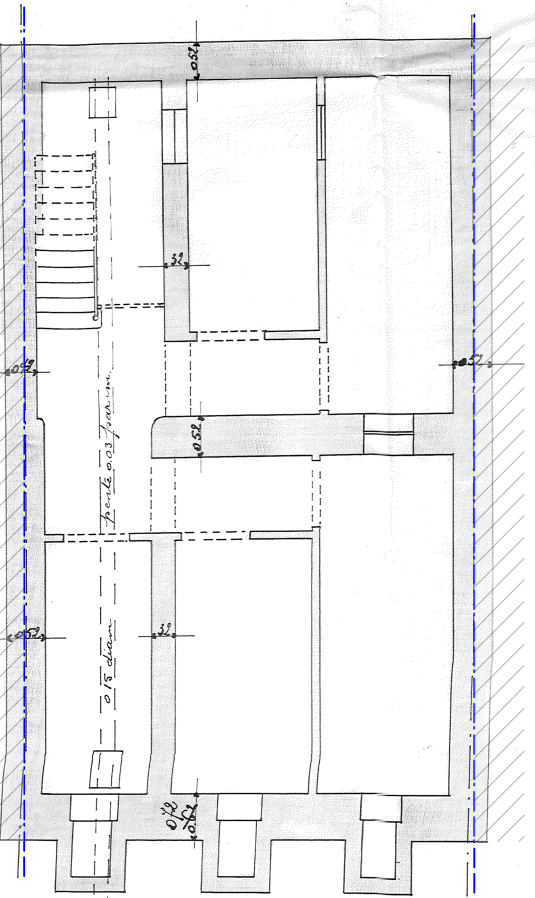


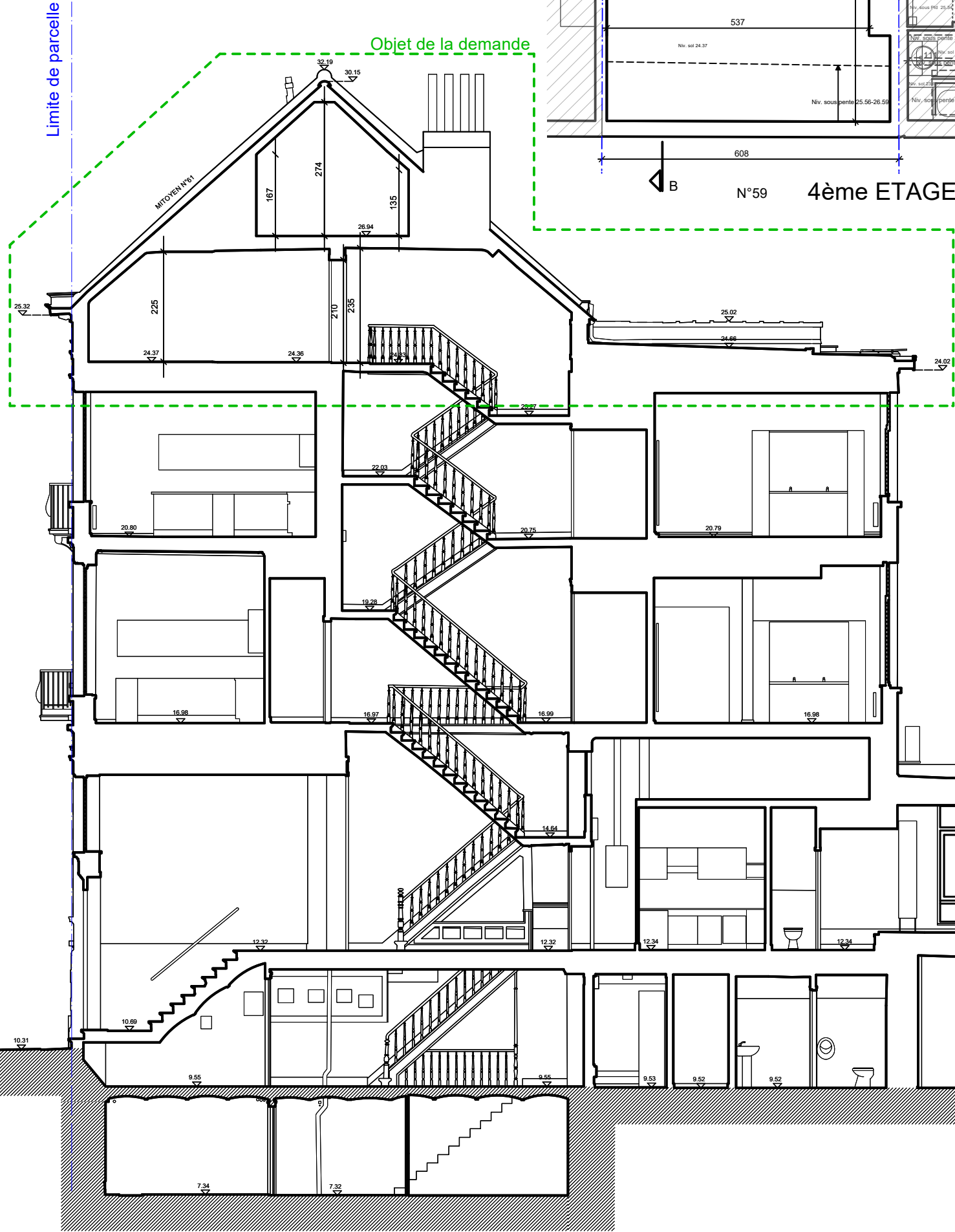


REMARQUE : les plans sont interprétés en fonction des documents de l'ingénieur en stabilité et les cotes sont données à titre indicatif et doivent être contrôlées par l'entreprise

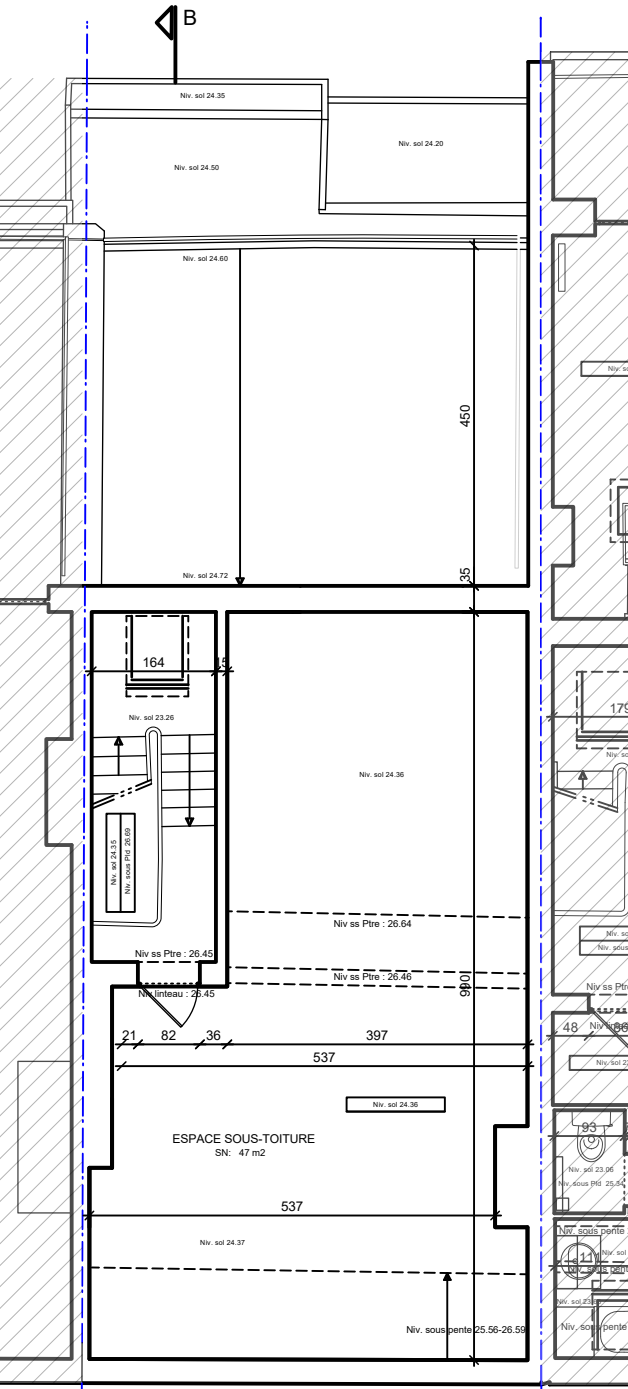
SITUATION DE DROIT



SOUS-SOL

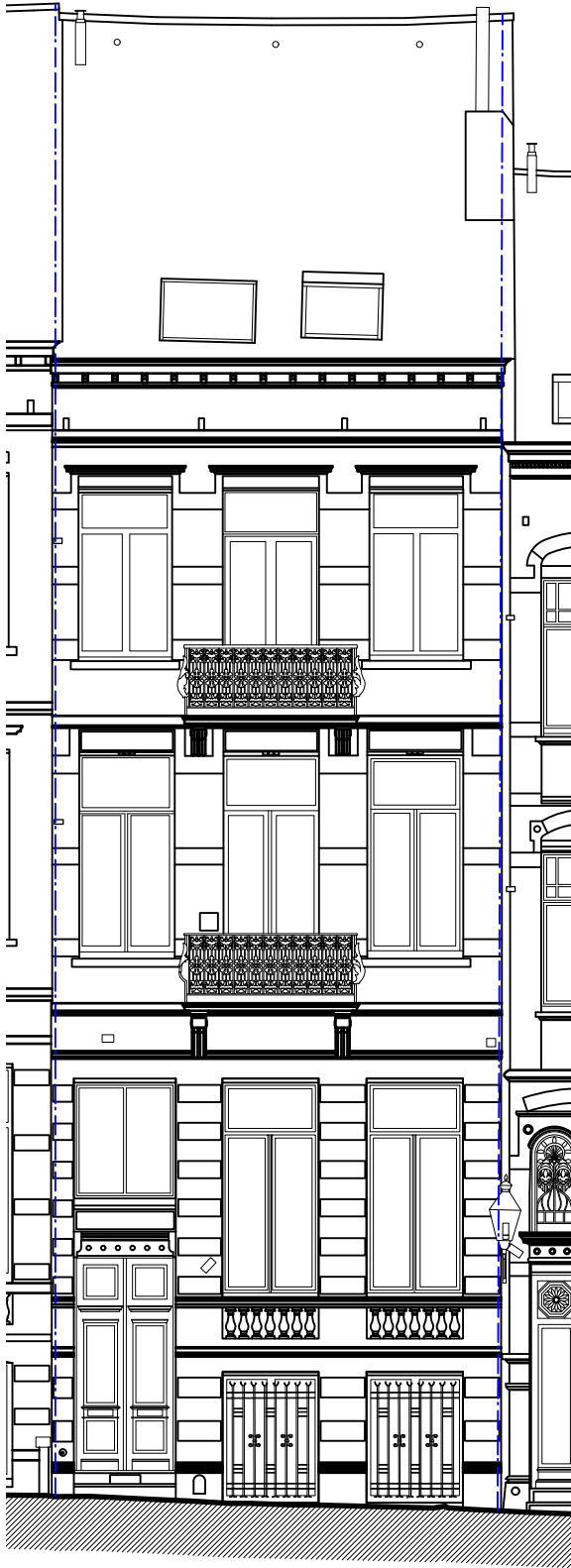


N°61

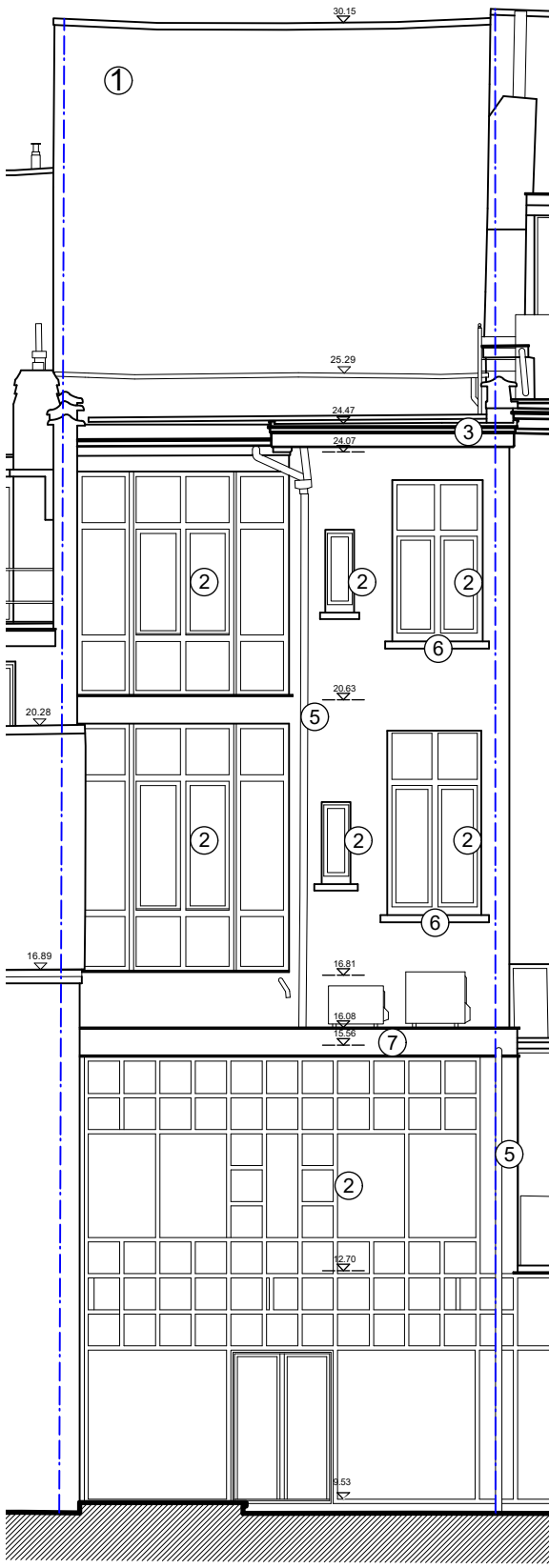


N°59 4ème ETAGE

N°57



FACADE AVANT
LA DEMANDE NE PORTE PAS SUR LA
FACADE AVANT



FACADE ARRIERE

LEGENDE DES MATERIAUX

- ① COUVERTURE EN TUILE GRIS ANTHRACITE
- ② FENETRE EN PVC BLANC
- ③ CORNICHE EN PVC BLANC
- ④ CIMENTAGE DE TON CLAIR
- ⑤ DEP EN PVC PEINT EN BLANC
- ⑥ SEUIL DE FENETRE EN PIERRE BLEUE
- ⑦ RIVE EN PVC BLANC

REGION BRUXELLES-CAPITALE
ETTERBEEK

MAITRE D'OUVRAGE

ARCHITECTE

ByMa srl

Avenue Léonard Mommaerts 11, 1140 EVERE
TEL : 04 78 22 90 76

PERMIS D'URBANISME

PROJET

Régularisation d'un studio et d'une lucarne au dernier étage

Avenue Jules Malou 59, 1040 ETTERBEEK
cadastré 3ieme division B numéro 409-g4

	DATE	MODIFICATIONS
A	28/08/2025	MODIFICATION DES PLANS SUITE A L'AVIS INCOMPLET DU 19-08-2025
B		
C		
D		
E		

TITRE :

- SITUATION DE DROIT :
- PLAN SOUS-SOL
- PLAN 4ème ETAGE
- FACADE ARRIERE
- FACADE AVANT
- COUPE BB

DATE : 27/08/2025

ECHELLE : 1/100

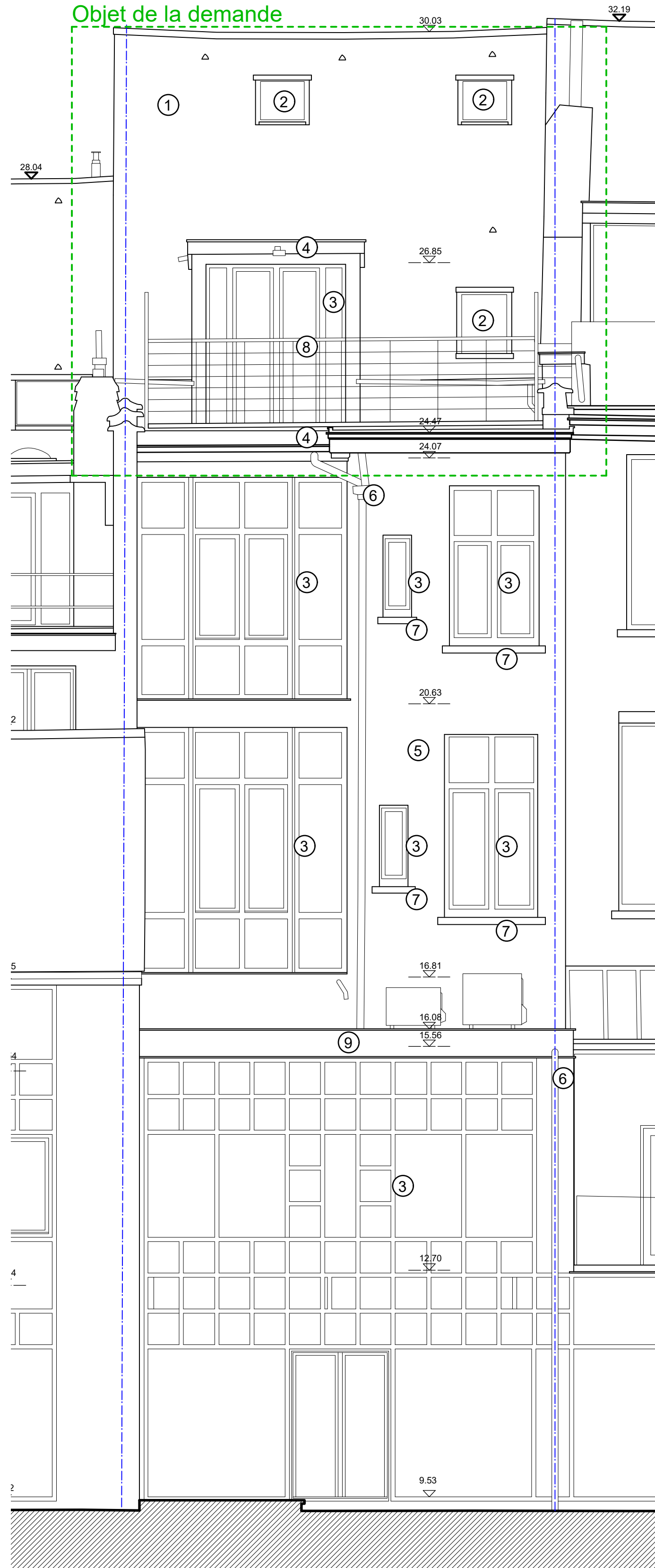
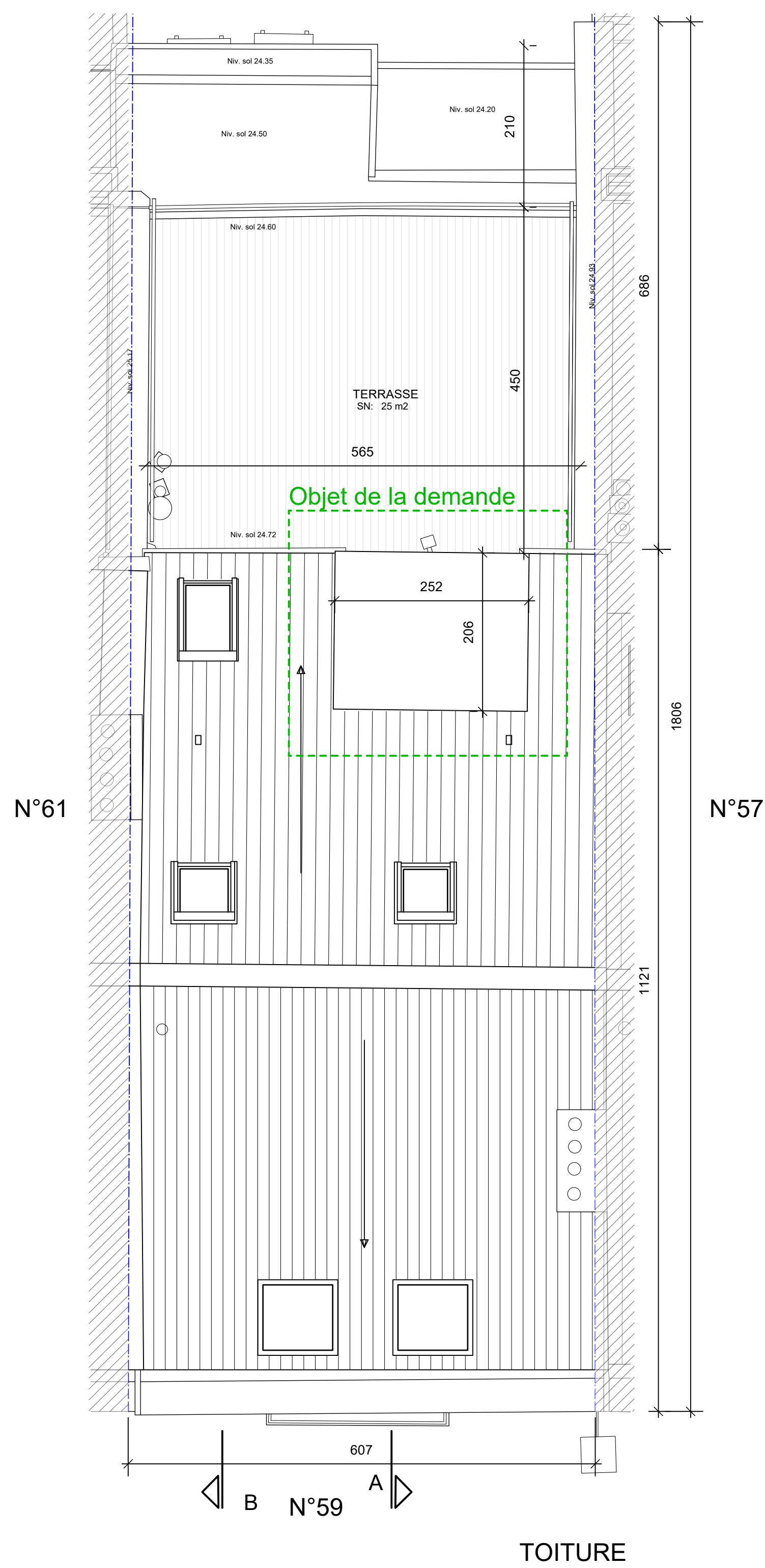
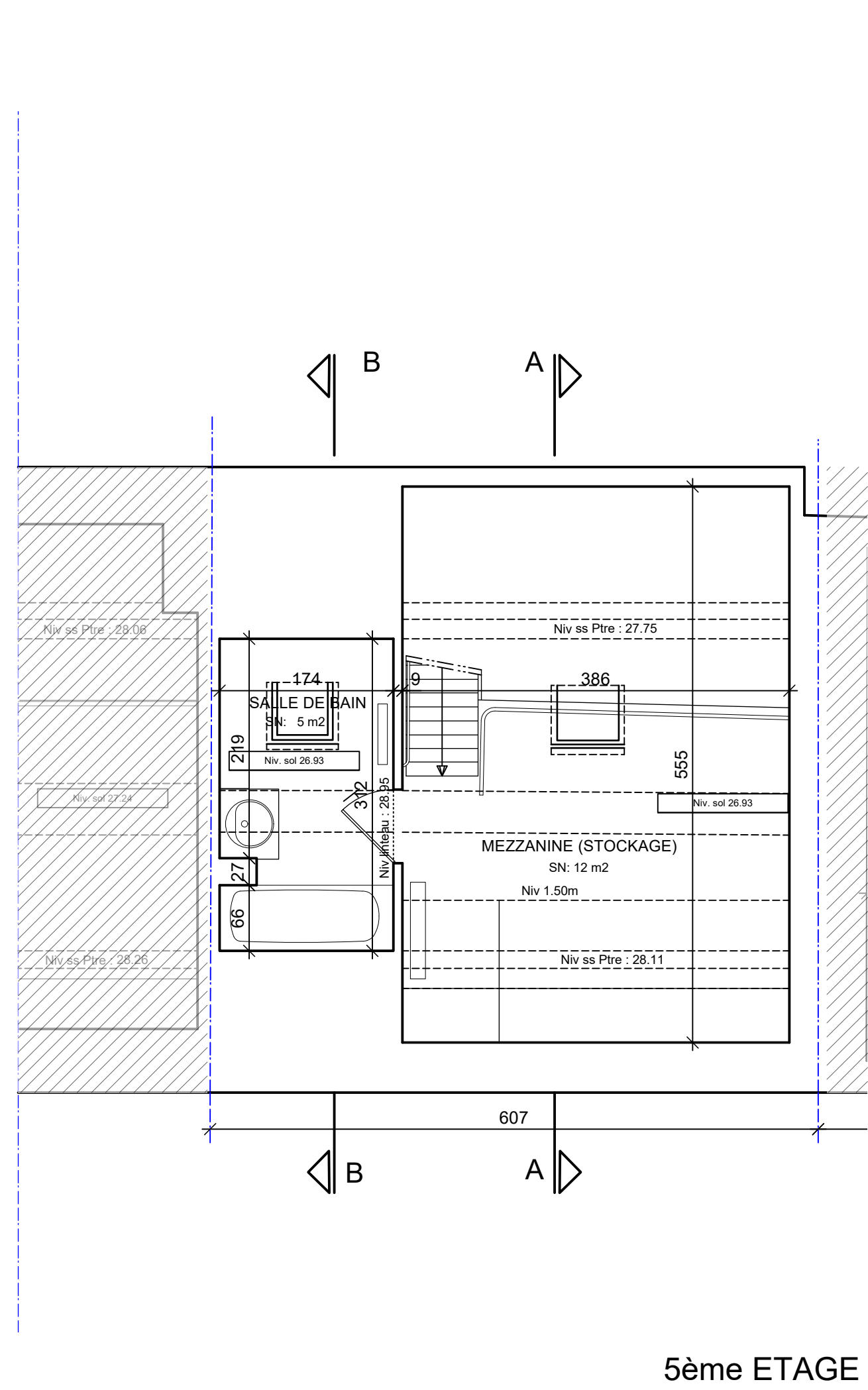
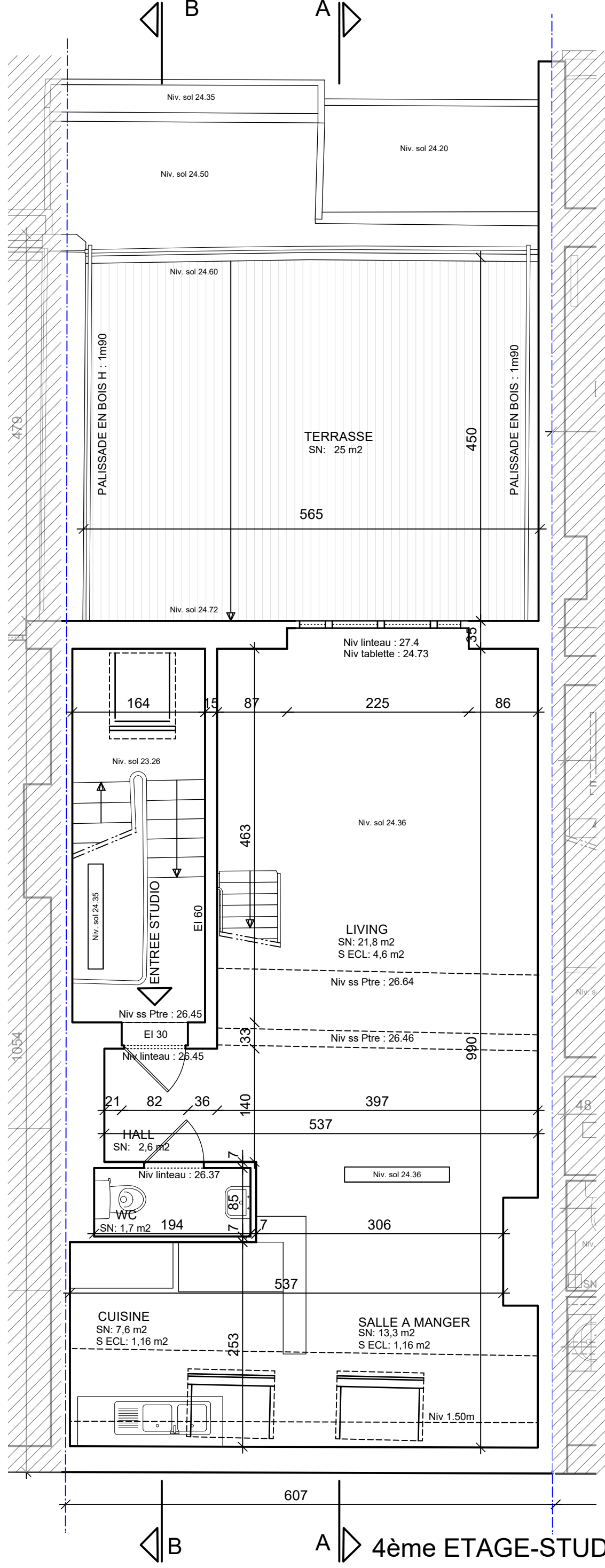
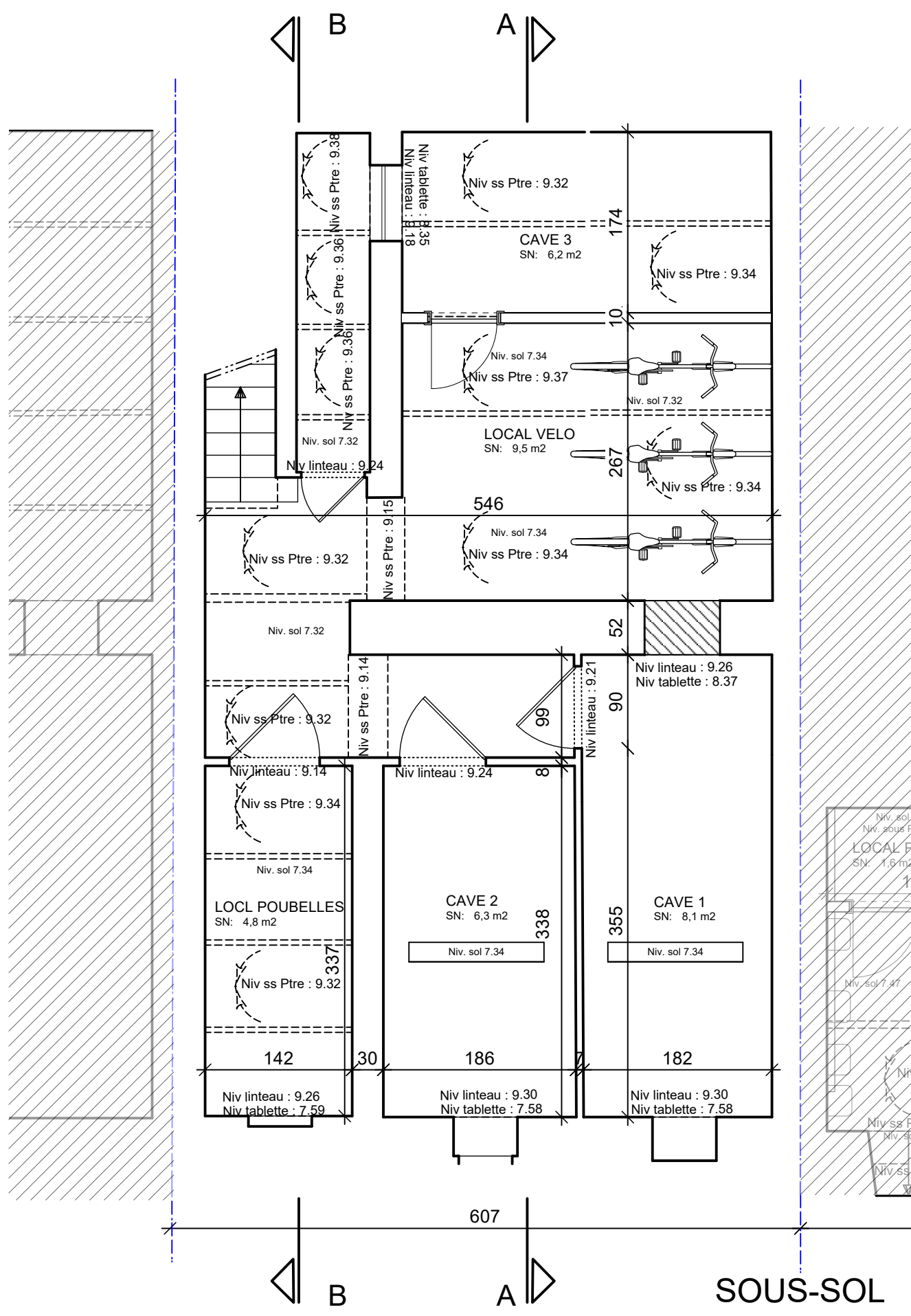
DOSSIER : 24 - 16

NBR DE PAGE : 4

PAGE N° : 3

REMARQUE : les plans sont interprétés en fonction des documents de l'ingénieur en stabilité et les cotes sont données à titre indicatif et doivent être contrôlées par l'entreprise

SITUATION EXISTANTE



FACADE ARRIERE

LEGENDE DES MATERIAUX

- ① COUVERTURE EN TUILE GRIS ANTHRACITE ⑤ DEP EN PVC PEINT EN BLANC
② FENETRE DE TOITURE ⑦ SEUIL DE FENETRE EN PIERRE BLEUE
③ FENETRE EN PVC BLANC ⑧ GARDE-CORPS EN ACIER LAQUE GRIS
④ CORNICHE EN PVC BLANC ⑨ RIVE EN PVC BLANC
⑥ CIMENTAGE DE TON CLAIR

REGION BRUXELLES-CAPITALE
ETTERBEEK

MAITRE D'OUVRAGE

ARCHITECTE

ByMa srl

Avenue Léonard Mommaerts 11, 1140 EVERE
TEL : 04 78 22 90 78

PERMIS D'URBANISME

PROJET

Régularisation d'un studio et d'une lucarne au dernier étage

Avenue Jules Marnu 59, 1040 ETTERBEEK
cadastré Sieme division B numéro 409-g4

DATE	MODIFICATIONS
A 28/08/2025	MODIFICATION DES PLANS SUITE A L'AVIS INCOMPLET DU 19-08-2025
B	
C	
D	
E	

TITRE :

- SITUATION EXISTANTE :
- PLAN SOUS-SOL
- PLAN 4ème ETAGE-STUDIO
- PLAN 5ème ETAGE
- PLAN TOITURE
- FACADE ARRIERE
- FACADE AVANT
- COUPE AA
- COUPE BB

DATE : 27/08/2025

ECHELLE : 1/50

DOSSIER : 24 - 16

NBR DE PAGE : 4

PAGE N° : 4

REMARQUE : les plans sont interprétés en fonction des documents de l'ingénieur en stabilité et les
notes sont données à titre indicatif et doivent être contrôlées par l'architecte